



Dibattito pubblico
Tratta Codogno - Piacenza
Raddoppio della linea Codogno - Cremona - Mantova

 **RFI**
RETE FERROVIARIA ITALIANA
GRUPPO FERROVIE DELLO STATO ITALIANE

 **ITALFERR**
GRUPPO FERROVIE DELLO STATO ITALIANE

Dibattito Pubblico

**Raddoppio della linea
Codogno - Cremona - Mantova**

TRATTA CODOGNO- PIADENA

www.dpcodognopiadena.it



CONTRIBUTO AL DIBATTITO

Simone Ferretti (2)



Premessa

L'istituto del dibattito pubblico sulle grandi opere d'interesse generale è stato introdotto nell'ordinamento italiano dall'art. 22 del d.lgs. n. 50 del 2016 (Codice dei contratti pubblici) con la finalità di realizzare un'effettiva inclusione democratica "dal basso", affinché, almeno per le opere più importanti per la vita della società, le decisioni non siano più rimesse solo ad una sovrana determinazione dell'Amministrazione ma il prodotto di un confronto dialettico con gli amministrati.

Il decreto del Presidente del Consiglio dei Ministri n. 76 del 2018 ha individuato modalità, tipologie e soglie dimensionali delle opere da sottoporre obbligatoriamente a dibattito pubblico. Tuttavia è possibile avviare un dibattito pubblico facoltativamente, l'amministrazione aggiudicatrice o l'ente aggiudicatore può indirne, infatti, la procedura su propria iniziativa quando ne rileva l'opportunità.

L'obiettivo del Dibattito Pubblico è mettere in atto tutte le azioni per garantire l'informazione sull'intervento, favorire il confronto tra tutti i partecipanti al dibattito - facendo emergere le posizioni in campo, anche attraverso il contributo di esperti, evitando che ci siano posizioni non rappresentate – al fine di arricchire e migliorare la realizzazione dell'opera.

In tal senso, chiunque lo ritenga opportuno, **può proporre osservazioni, contributi, spunti di riflessione che verranno resi disponibili a tutti sul sito www.dpcodognopiacenza.it.**

Qui di seguito viene presentata un modello molto semplice di come strutturare un contributo, ma verranno anche raccolti e pubblicati elaborati più complessi, arricchiti da immagini o quanto altro possa rendere maggiormente comprensibile la posizione che si vuole rappresentare rispetto al Raddoppio Ferroviario della linea Codogno-Cremona-Piacenza.

MODULO BASE

Nome Cognome

Ferretti Simone

Recapito (telefono o mail)

simone@mariangelaesimone.it

Comune di residenza (indicare anche la frazione/quartiere/toponimo)

Pizzighettone villaggio Pirelli



Dibattito pubblico

Tratta Codogno - Piadena

Raddoppio della linea Codogno - Cremona - Mantova

Contributo/Tema che si vuole sottoporre all'attenzione del Dibattito Pubblico (indicando precisamente a quale area territoriale/comune/frazione/toponimo si fa riferimento)

Sono un cittadino residente a Pizzighettone villaggio Pirelli.

Chiedo che venga valutata la possibilità di predisporre un sottopasso di altezza regolare (per transito di Auto, Bus, mezzi pesanti in genere) sulla SP84 perché considerando l'innalzamento di circa 2mt della sede ferroviaria la parte interrata è notevolmente minore e di conseguenza si riduce la lunghezza delle rampe di accesso. Lasciando inalterato l'accesso alla società Carlo Colombo e deviando di poco la strada in direzione Cremona, sacrificando una piccola porzione di area agricola o comunque libera da costruzioni si eviterebbe lo scempio di un lungo cavalcavia. In questo modo anche la pista ciclabile per Roggione eviterebbe l'attraversamento a raso della SP84 e fruttando il solo innalzamento del piano della ferrovia si potrebbe realizzare un ulteriore sottopasso per la pista ciclabile che così raggiungerebbe anche la zona PIP.

Mantenere una viabilità per tutti i mezzi è fondamentale per evitare difficoltà di accesso a Pizzighettone dei mezzi come Bus o Autocarri rispetto alla SP 234.

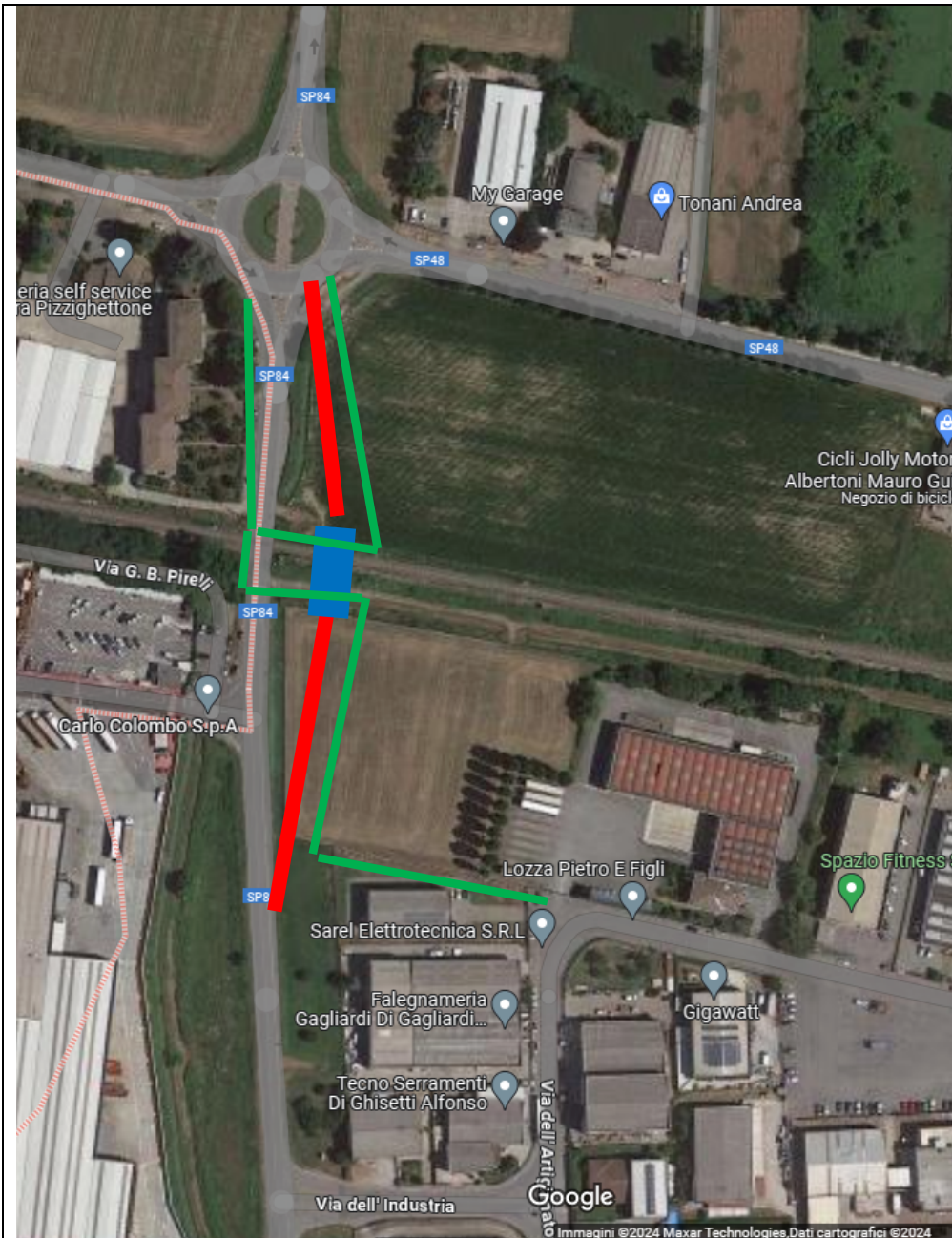
Allegati che possano rendere maggiormente comprensibile il proprio contributo

Modulo indicativo per la raccolta di contributi da inviare a: info@dpcodognopiadena.it



Dibattito pubblico
Tratta Codogno - Piadena

Raddoppio della linea Codogno - Cremona - Mantova



Dettaglio proposta per sottopasso a Pizzighettone zona PIP- SP84, in blu il sottopasso e in rosso la nuova viabilità. In verde l'ipotetico nuovo percorso della pista ciclabile che raggiungerebbe anche la zona PIP

Data 11/01/2024

Modulo indicativo per la raccolta di contributi da inviare a: info@dpcodognopiadena.it