



**Dibattito pubblico**  
**Tratta Codogno - Piacenza**  
Raddoppio della linea Codogno - Cremona - Mantova

 **RFI**  
RETE FERROVIARIA ITALIANA  
GRUPPO FERROVIE DELLO STATO ITALIANE

 **ITALFERR**  
GRUPPO FERROVIE DELLO STATO ITALIANE

# Dibattito Pubblico

**Raddoppio della linea  
Codogno - Cremona - Mantova**

**TRATTA CODOGNO- PIADENA**

*[www.dpcodognopiadena.it](http://www.dpcodognopiadena.it)*



***CONTRIBUTO AL DIBATTITO***

**CCI colatacontinuaitaliana SpA**

## DIBATTITO PUBBLICO DEL 12 GENNAIO

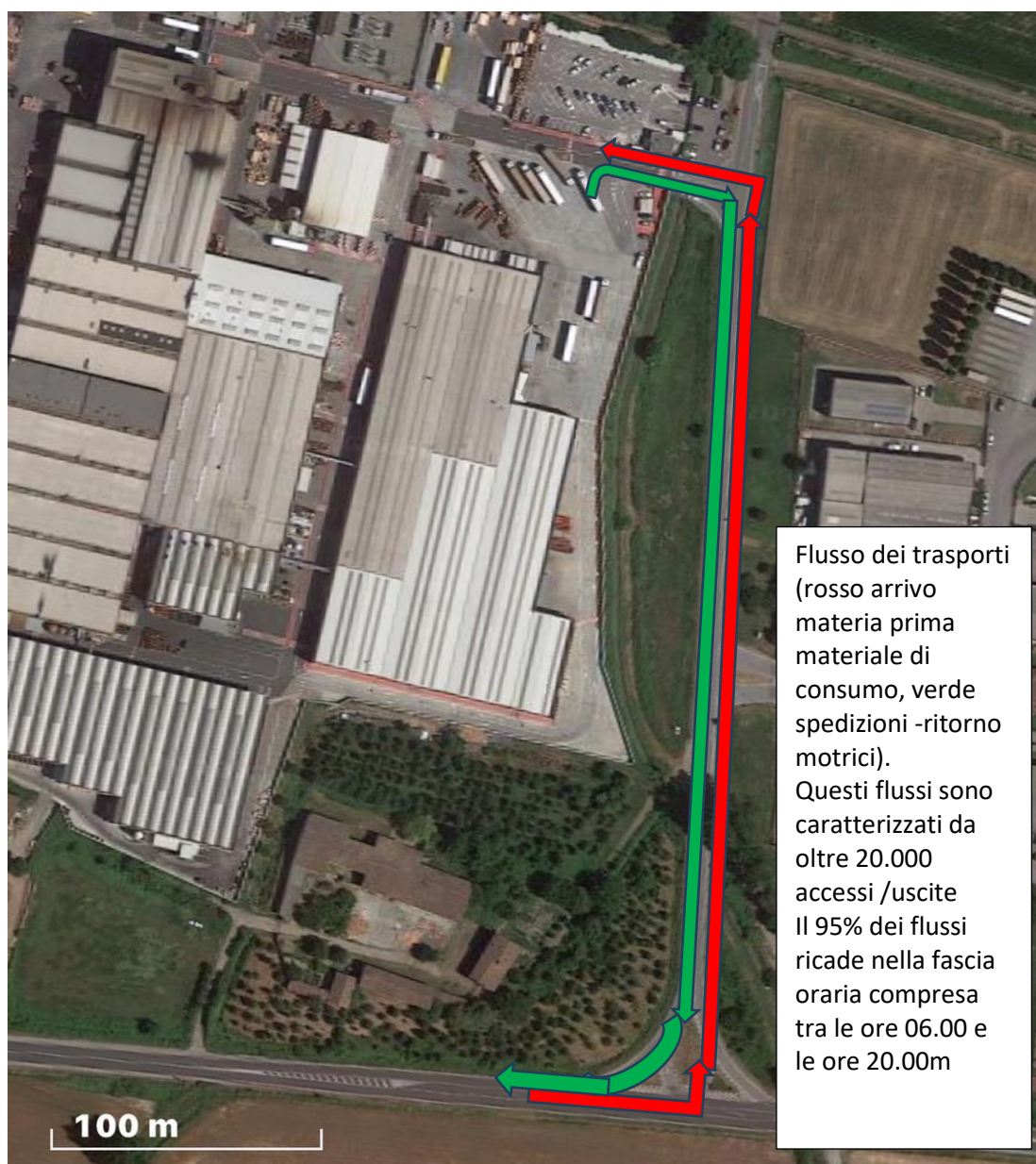
### **Osservazioni da parte della CCI colatacontinuaitaliana SpA**

CCI Spa è azienda leader nella produzione di vergella e semilavorati di rame con una capacità produttiva di 300.000 tonnellate annue e movimentata, al fine di dare continuità alle proprie attività produttive, circa 20.000 camion con una frequenza giornaliera compresa tra i 60 e i 90 Tir.

Le produzioni sono a ciclo continuo articolate in 3 turni giornalieri per tutto l'anno.

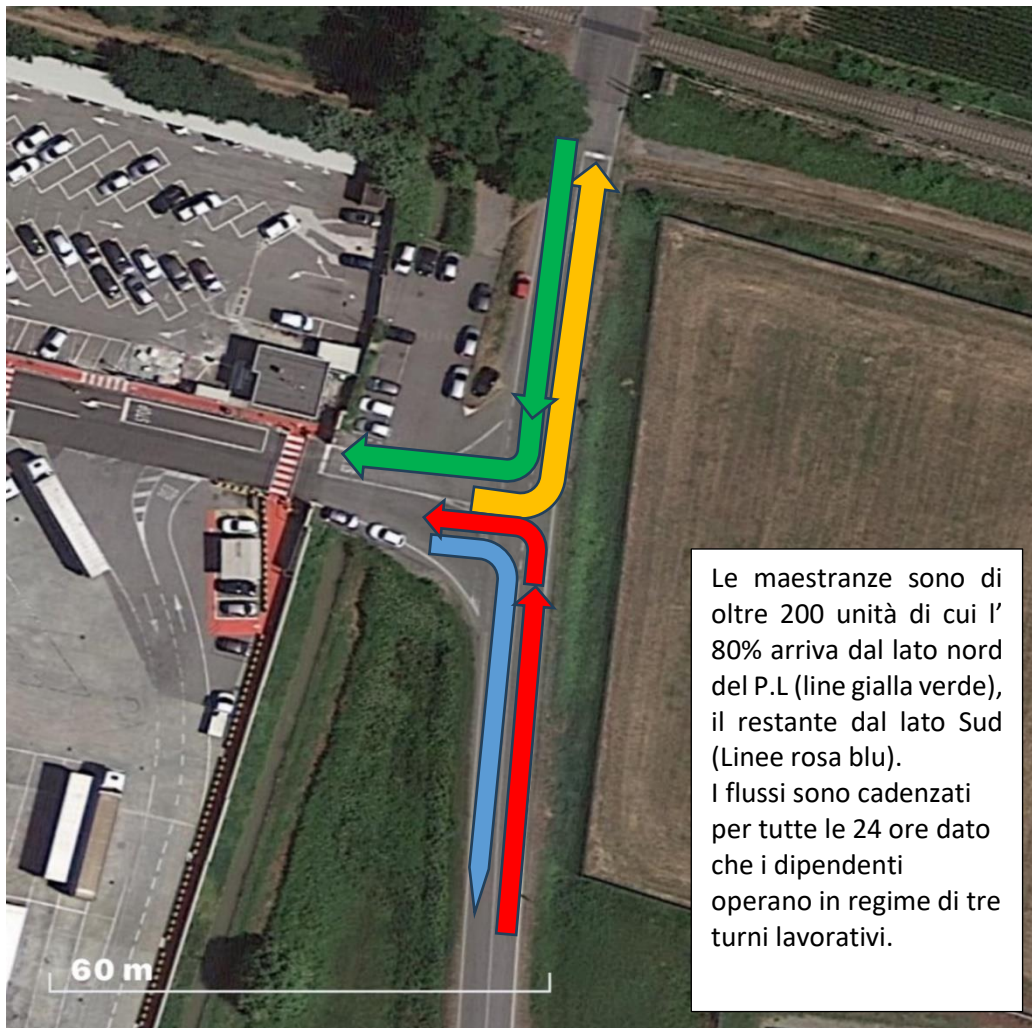
### **Descrizione dei flussi**

#### **1) Flusso mezzi pesanti**



Ai suddetti movimenti devono essere sommati le entrate/uscite delle maestranze.

## 2) Flusso dipendenti



## 3) Sosta auto dipendenti/prestazione terzi



Dipendenti terzi :  
parcheggiano nelle zone  
antecedenti l'ingresso dello  
stabilimento e nelle vicinanze  
del passaggio a livello.

**4) Passaggio simultaneo mezzi pesanti e raggio di curvatura strada di accesso stabilimento.**

L'accesso allo stabilimento è caratterizzato attualmente da un curva con raggio ristretto e ipotizzare una strada secondaria ancora più vicina alla recinzione della CCI comporterebbe l'aggravarsi della condizione sopra descritta.

